



***INTRANS LINE***  
*группа компаний*

Сертификат соответствия требованиям гост ISO 9001- 2011 (ISO 9001: 2008)

Официальный оператор ОАО «РЖД», работа по прямым договорам с ведущими компаниями-собственниками подвижного состава Российской Федерации.

Собственник парка технических средств, позволяющих транспортировать крупнотоннажные (до 80 тн) и негабаритные грузы в сложных дорожных и климатических условиях.

## *INTRANSLINE— организатор международных грузоперевозок*

Группа компаний INTRANSLINE специализируется на оказании полного спектра услуг в сфере организации международных грузовых перевозок автомобильным, морским, железнодорожным и авиатранспортом. География перевозок - страны Азии, Америка и Европа, страны Балтии и СНГ и РФ – мы готовы быстро и надежно доставить Ваш груз практически в любую точку Земли.

### *Миссия INTRANSLINE:*

Миссия группы компаний INTRANSLINE – максимально полно удовлетворять потребности клиентов в сфере международных грузоперевозок, являясь ключевым фактором роста и развития их бизнеса.

### *INTRANSLINE – надежный партнер:*

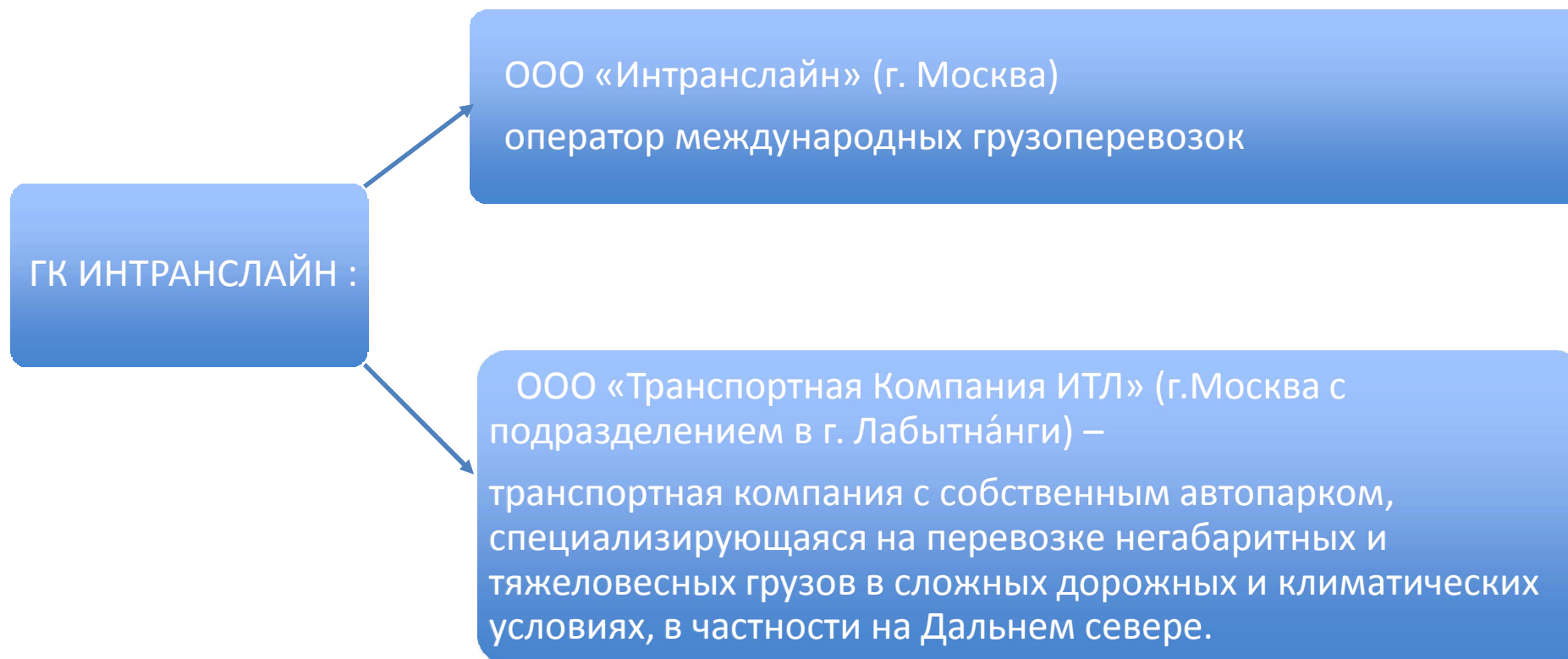
Статус надежного перевозчика группа компаний INTRANSLINE готова подтвердить конкретными фактами. Вот уже более девяти лет INTRANSLINE успешно сотрудничает с крупнейшими нефтяными компаниями, металлургическими и промышленными предприятиями России.

Качество нашей работы определяется такими важными критериями как простота, понятность и прозрачность. Объемные задачи INTRANSLINE воспринимает не как сложности, а как шансы, которые дают нам толчок к дальнейшему развитию, профессиональному росту и предоставлению Вам качественного сервиса.

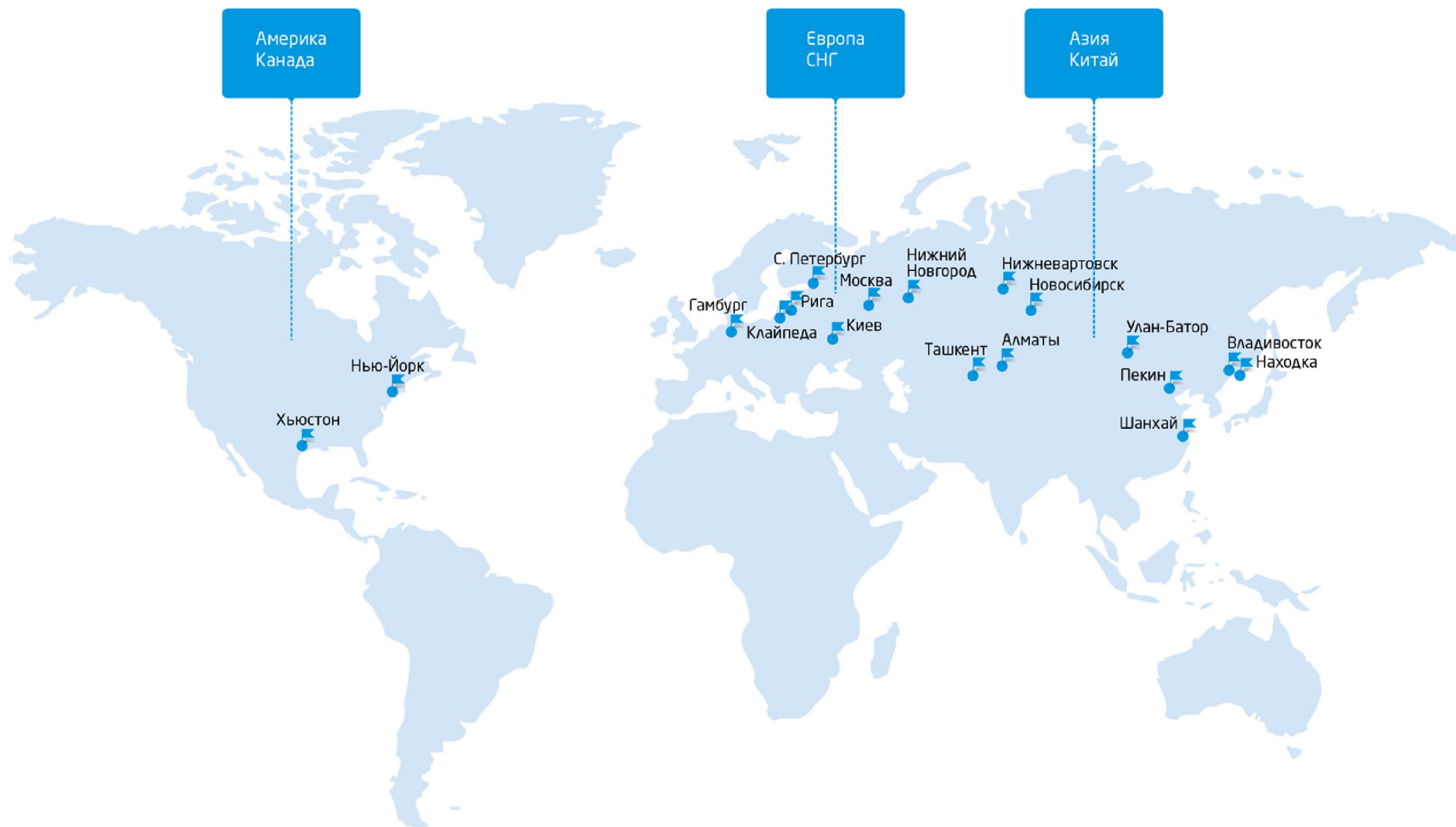
Мы всегда найдем правильное решение для Вашего бизнеса.



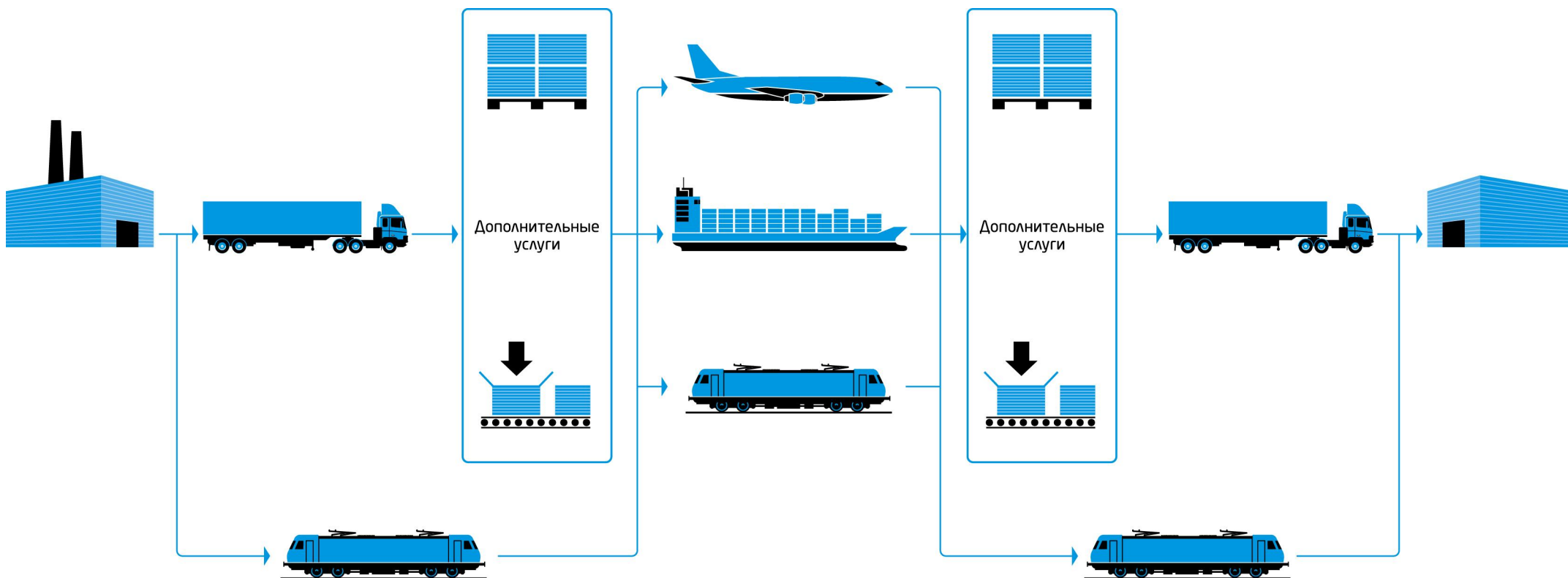
## СТРУКТУРА ГРУППЫ КОМПАНИЙ INTRANSLINE



## СЕТЬ ПРЕДСТАВИТЕЛЬСТВ И АГЕНТОВ:



## КОМПЛЕКСНЫЕ РЕШЕНИЯ INTRANSLINE:



## СТРУКТУРА УСЛУГ INTRANSLINE:

Проектная логистика	Авиа перевозки	Железнодорожные перевозки	Автомобильные перевозки	Морские перевозки	Таможенное оформление	Складская логистика
Project	Москва	Комплектные грузы	Комплектные грузы	Комплектные грузы	Москва, МО	Москва, МО
	Пекин	Проектные грузы	ADR (опасные грузы)	ADR (опасные грузы)	Нижевартовск	Владивосток
	Шанхай	Мульти-модальные перевозки	FTL	FCL	Нефтеюганск	Хьюстон
	Нью-Йорк				Пыть Ях	Нью-Йорк
	Торонто				Находка	Пекин
	Гуанчжоу				Владивосток	Шанхай
					Курган	Рига
					Санкт-Петербург	



## *АВТОПЕРЕВОЗКИ С INTRANSLINE*

*Доставка крупногабаритных и тяжеловесных грузов (КТГ)*

ООО «ТРАНСПОРТНАЯ КОМПАНИЯ ИНТРАНСЛАЙН» - эксперт в области транспортировки крупногабаритных и тяжеловесных грузов (КТГ) в регионах со сложными физико-географическими условиями (в районы Крайнего Севера)

ООО «ТРАНСПОРТНАЯ КОМПАНИЯ ИНТРАНСЛАЙН» - Собственник парка технических средств (комплектация NORTH), грузоподъемность до 80тн, масса автопоезда до 190тн.

Негабаритные перевозки грузов с INTRANSLINE это:

- Всесторонняя оценка проекта: учет физико-географических и климатических особенностей, дорожной сети и условий; как следствие, выбор и оценка маршрутов, определение и подбор необходимых транспортных средств; обязательное техническое и финансовое обеспечение;
- Управление доставкой МТР на месторождения в районах Крайнего Севера от баз консолидации по зимникам и колонным путям;
- Информационное сопровождение проекта транспортировки КТГ, мониторинг и контроль в процессе реализации проекта, обеспечение требуемого документооборота.







## АВТОПЕРЕВОЗКИ С INTRANSLINE

### *Виды автомобильного сервиса*

- Транспортировка крупногабаритных и тяжеловесных (КТГ) грузов автотранспортом по РФ;
- переброска, перемещение, генеральных грузов, оборудования и техники;
- Перевозки крупногабаритных и тяжеловесных (КТГ) грузов автотранспортом в международном сообщении;
- Международные (мультимодальные) перевозки;
- Погрузочно-разгрузочные работы.





# НАПРАВЛЕНИЕ ТРАНСПОРТИРОВКИ: РФ, ПЕРЕВОЗКА ОБОРУДОВАНИЯ - РФ (пункты назначения)\*

ВИД ТРАНСПОРТИРОВКИ: АВТОМОБИЛЬНАЯ

## ВРЕМЯ В ПУТИ СЛЕДОВАНИЯ (дней)

ПО ТЕРРИТОРИИ СТРАНЫ ОТПРАВЛЕНИЯ:		ПО ТЕРРИТОРИИ РОССИИ:	
ПУНКТ ОТГРУЗКИ / дней **:		ПУНКТ НАЗНАЧЕНИЯ */ дней **:	
Лабытнанги	***	ст.Паюта	***
Лабытнанги	***	Новый Порт	***
Лабытнанги	***	Мыс-Каменный	***
Лабытнанги	***	Усть-Юрибей	***
Лабытнанги	***	Байдарацкое	***
Лабытнанги	***	Баваненковское	***
Лабытнанги	***	Тамбейское	***

\* - пункты назначения в РФ

\*\* - сроки в зависимости от расстояния, веса, габаритности груза (применительно к негабаритным, тяжеловесным грузам).

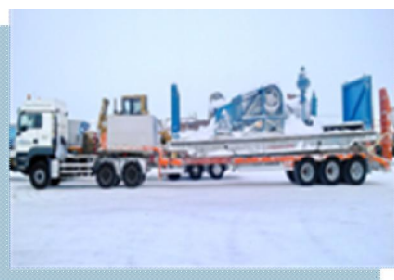
\*\*\*- согласно Производственного календаря заказчика



## АВТОПЕРЕВОЗКИ С INTRANSLINE

включают в себя:

- уточнение параметров (размеров, параметров выступающих частей, веса) груза;
- расчетное обоснование стоимости транспортировки;
- получение разрешений на транспортировку по маршруту;
- согласование времени погрузки;
- погрузочно-разгрузочные работы;
- организация сопровождения;
- информационное и финансовое обеспечение.



# АВТОПЕРЕВОЗКИ С INTRANSLINE

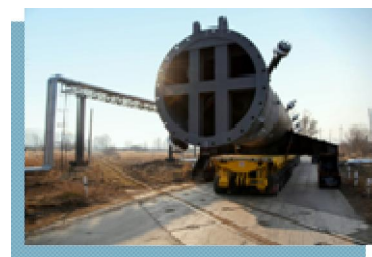
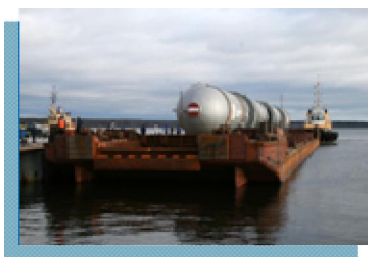
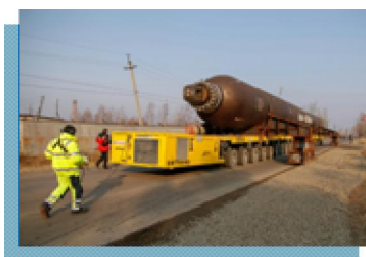
## Преимущества для Вас:

- ✓ Комплексный подход к организации транспортировки;
- ✓ Контроль процессов и взаимодействие с одним логистическим оператором;
- ✓ Индивидуальное взаимодействие с менеджером проекта;
- ✓ Расчётное обоснование, планирование проекта;
- ✓ Проект - точно в срок.





# ТРАНСПОРТНЫЕ ПРОЕКТЫ. СУБПОДРЯДЧИКИ INTRANSLINE





## *ЖЕЛЕЗНОДОРОЖНЫЕ ПЕРЕВОЗКИ INTRANSLINE*

Intransline - официальный партнёр ОАО «РЖД», партнёр ведущих железнодорожных операторов России (собственников подвижного состава), официальный партнёр ведущих операторов контейнерных парков, иностранных и российских морских линий.

Через имеющуюся сеть представительств Intransline взаимодействует с национальными железными дорогами Китая, Туркменистана, Узбекистана, Казахстана, Литвы и Латвии.

Intransline – организует и реализует транспортировку крупногабаритных и тяжеловесных грузов (экспорт, импорт, транзит) из стран Азии, Америки, Европы.

Компания выполняет полный спектр задач планирования и проектирования, согласования и получения разрешений: от подготовки транспортных средств и маршрутов до непосредственного обеспечения и координации действий на каждом этапе, информационное и финансовое обеспечение проектов.





## Виды железнодорожного сервиса INTRANSLINE

- Перевозки крупногабаритных и тяжеловесных (КТГ) грузов железнодорожным транспортом в международном сообщении;
- Транспортировка крупногабаритных и тяжеловесных (КТГ) грузов железнодорожным транспортом во внутрироссийском сообщении;
- Контейнерные железнодорожные перевозки;
- Повагонные отправки.





## ЖЕЛЕЗНОДОРОЖНЫЕ ПЕРЕВОЗКИ С INTRANSLINE

### Услуга включает в себя:

- уточнению точных данных (размеров, параметров, веса) груза
- расчетному обоснованию стоимости транспортировки
- разработку схем, согласование и получению разрешений на транспортировку по маршруту
- согласованию времени погрузки
- планирование проекта
- непосредственному учету и контролю отгрузки груза
- погрузочно-разгрузочные работы при смене подвижного состава
- оплата провозных платежей
- информационному обеспечению транспортировки

### Услуга включает в себя:

- контроль процессов и взаимодействие с одним логистическим оператором
- четкое понимание процессов и мероприятий проекта транспортировки
- неотъемлемый учет особенностей, ограничений проекта и их влияние на планируемый результат
- информационному обеспечению транспортировки



# ЖЕЛЕЗНОДОРОЖНЫЕ ПЕРЕВОЗКИ

## Маршруты международных железнодорожных перевозок

- Транзит через пограничный переход Алашанькоу – Достык
- Транзит через пограничный переход Маньчжурия – Забайкальск
- Транзит через пограничный переход Сухэ -Батор – Наушки
- Транзит через порты: Владивосток, Восточный, Новороссийск, Санкт-Петербург.



# НАПРАВЛЕНИЕ ТРАНСПОРТИРОВКИ: КНР - КАЗАХСТАН - УЗБ/ТДЖ

Часть - 1

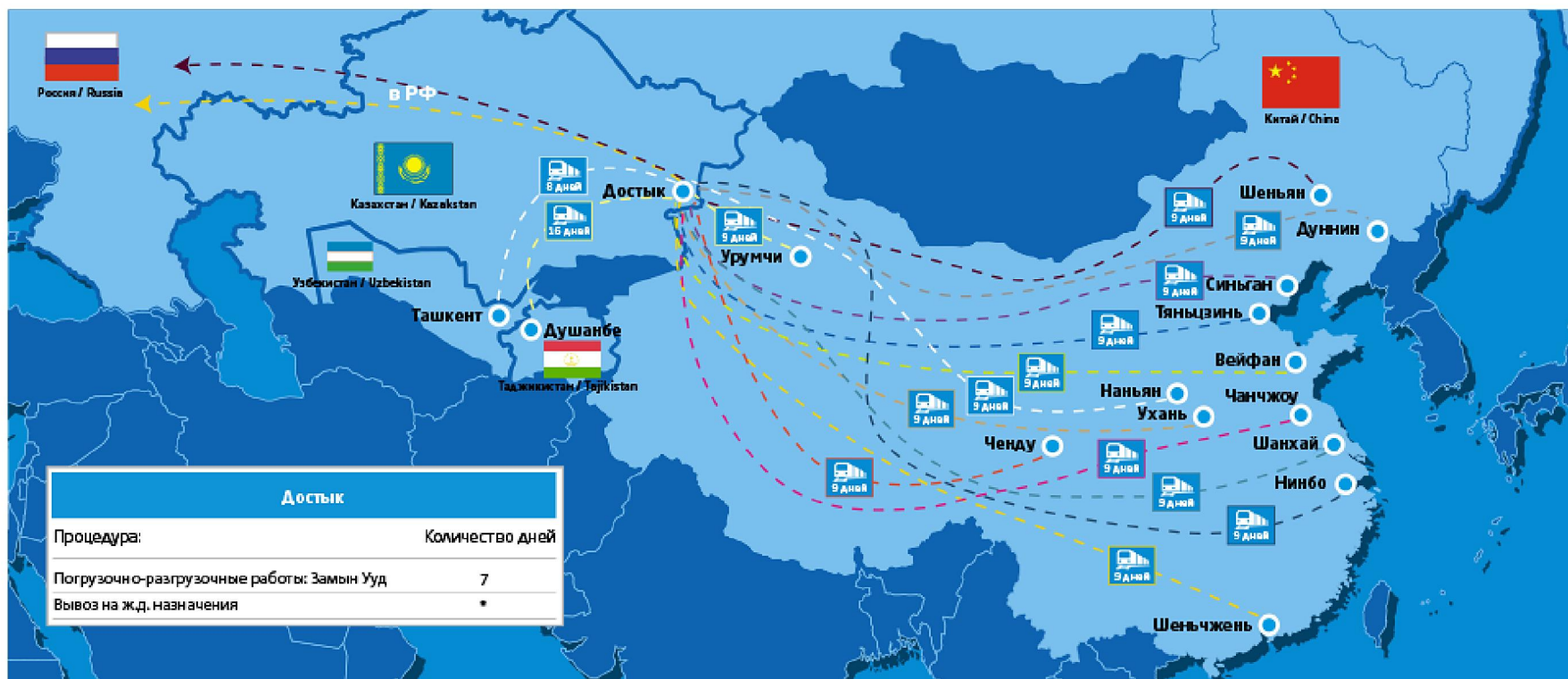
ВИД ТРАНСПОРТИРОВКИ: ЖЕЛЕЗНОДОРОЖНАЯ (повагонная, контейнерная).

## ВРЕМЯ В ПУТИ СЛЕДОВАНИЯ (дней)

ПО ТЕРРИТОРИИ СТРАНЫ ОТПРАВЛЕНИЯ:	ПО ТЕРРИТОРИИ СТРАНЫ ТРАНЗИТА	ПОГРАНИЧНЫЙ ПЕРЕХОД		ПО ТЕРРИТОРИИ РОССИИ:	ПО ТЕРРИТОРИИ ДРУГИХ СТРАН:		
ПУНКТ ОТГРУЗКИ / дней **:	КАЗАХСТАН	ДОСТЫК	Прим.	ПУНКТ НАЗНАЧЕНИЯ */ дней **:	ПУНКТ НАЗНАЧЕНИЯ */ дней **:		
Шеньчжень/Shenzhen	12	7	(см. табл.)	Нижневартовск	15	Ташкент	8
Наньян/Nanyang	9	7	(см. табл.)	Сургут	14	Душанбе	16
Нинбо/Ningbo	12	7	(см. табл.)	Новый Уренгой	18	*	**
Чанчжоу/Hangzhou	11	7	(см. табл.)	Коротчаево	15	*	**
Шанхай/Shanghai	12	7	(см. табл.)	Лабитнанги	22	*	**
Дуннин/Dongning	5-6	7	(см. табл.)	Усинск	20	*	**

\* - пункты назначения в РФ;

\*\* - сроки в зависимости от расстояния, веса, габаритности груза (применительно к негабаритным, тяжеловесным грузам).



# НАПРАВЛЕНИЕ ТРАНСПОРТИРОВКИ: КНР - ЗАБАЙКАЛЬСК - РФ (пункты назначения)\*

Часть - 2

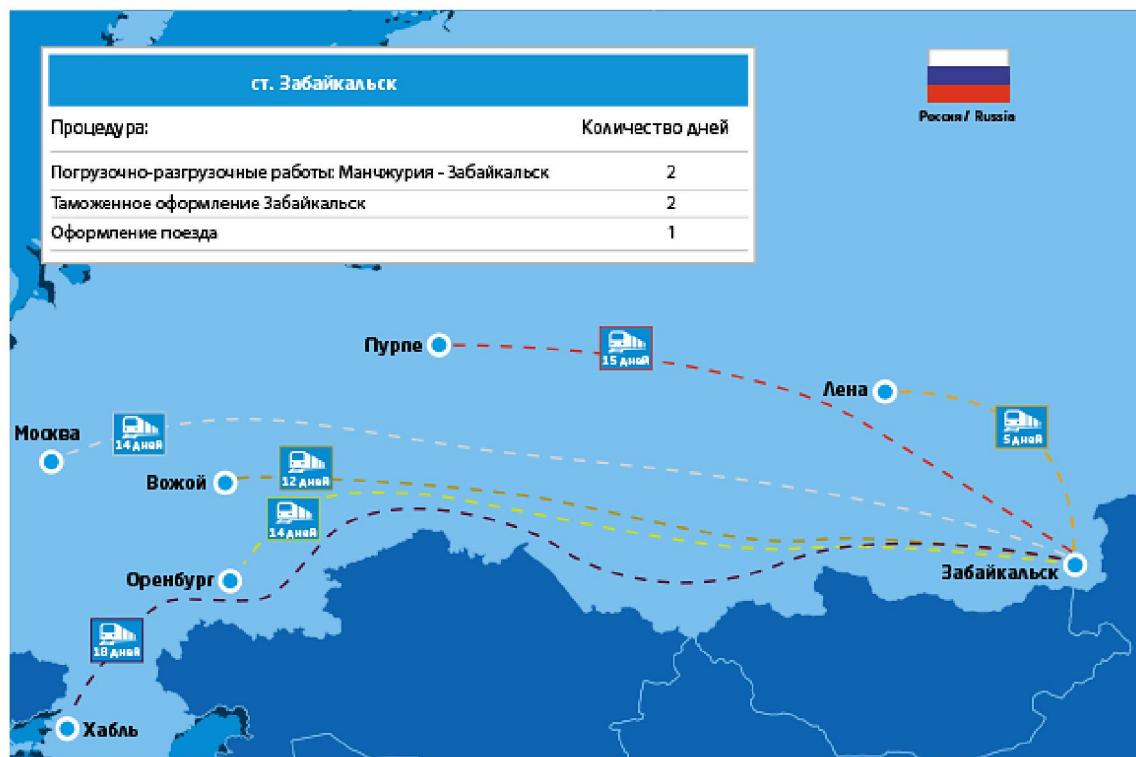
ВИД ТРАНСПОРТИРОВКИ: СМЕШАННАЯ (авто/железнодорожная (повагонная, контейнерная) - авто/железнодорожная).

## ВРЕМЯ В ПУТИ СЛЕДОВАНИЯ (дней)

ПО ТЕРРИТОРИИ СТРАНЫ ОТПРАВЛЕНИЯ:		ПУНКТ ПОГРАНИЧНОГО ПЕРЕХОДА:				ПО ТЕРРИТОРИИ РОССИИ:	
ПУНКТ ОТГРУЗКИ / дней **:		МАНЧЖУРИЯ	Прим.	ЗАБАЙКАЛЬСК	Прим.	ПУНКТ НАЗНАЧЕНИЯ */ дней **:	
Ченду/Chengdu	11	3	(см. табл.)	4-5	(см. табл.)	Пурпе	15
Вейфан/Weifang	5-6	3	(см. табл.)	4-5	(см. табл.)	Вожой	12
Синьган/Xingang	4	3	(см. табл.)	4-5	(см. табл.)	Оренбург	14
Ухань/Wuhan	10	3	(см. табл.)	4-5	(см. табл.)	Москва	14
Шеньян/Shenyang	3-4	3	(см. табл.)	4-5	(см. табл.)	Хабль	18
		3	(см. табл.)	4-5	(см. табл.)	Лена	5

\* - пункты назначения в РФ;

\*\* - сроки в зависимости от расстояния, веса, габаритности груза (применительно к негабаритным, тяжеловесным грузам).





# НАПРАВЛЕНИЕ ТРАНСПОРТИРОВКИ: КНР - МНР (Замын Ууд) - РФ (Наушки) - РФ (пункты назначения)\* Часть - 1

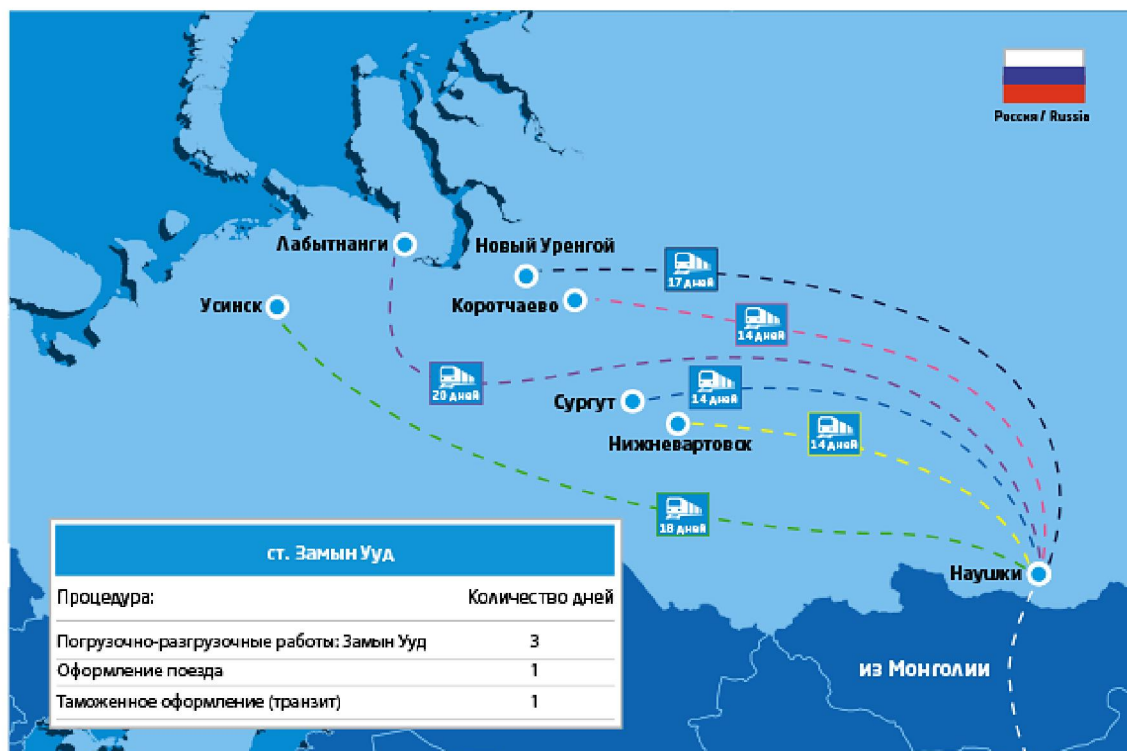
ВИД ТРАНСПОРТИРОВКИ: СМЕШАННАЯ (железнодорожная (повагонная)).

## ВРЕМЯ В ПУТИ СЛЕДОВАНИЯ (дней)

ПО ТЕРРИТОРИИ СТРАНЫ ОТПРАВЛЕНИЯ:		ПУНКТ ПОГРАНИЧНОГО ПЕРЕХОДА:				ПО ТЕРРИТОРИИ РОССИИ:	
ПУНКТ ОТГРУЗКИ / дней **:		ЗАМЫН-УУД	Прим.	НАУШКИ	Прим.	ПУНКТ НАЗНАЧЕНИЯ */ дней **:	
Шеньчжень/Shenzhen	4	4	(см. табл.)	4-5	(см. табл.)	Нижневартовск	14
Ханьян/Hanyang	7	4	(см. табл.)	4-5	(см. табл.)	Сургут	14
Нинбо/Ningbo	5	4	(см. табл.)	4-5	(см. табл.)	Новый Уренгой	17
Ханчжоу/Hangzhou	7	4	(см. табл.)	4-5	(см. табл.)	Коротчаево	14
Шанхай/Shanghai	5	4	(см. табл.)	4-5	(см. табл.)	Лабитнанги	20
Дуннин/Dongning	4	4	(см. табл.)	4-5	(см. табл.)	Усинск	18

\* - пункты назначения в РФ;

\*\* - сроки в зависимости от расстояния, веса, габаритности груза (применительно к негабаритным, тяжеловесным грузам).



## ЖЕЛЕЗНОДОРОЖНЫЕ ПЕРЕВОЗКИ

### Станционное экспедирование включает:

- обработку (транзит) контейнерных, повагонных, автомобильных (FCL) грузов;
- прием, таможенное оформление или обеспечение транзита, отправку грузов железнодорожным транспортом, следующих на станции назначения РФ или на станции назначения дорог стран СНГ;
- прием, таможенное оформление или обеспечение транзита, отправку грузов автомобильным транспортом;
- подготовку транспортировки крупногабаритных и тяжеловесных грузов (КТГ) железнодорожным и/или автомобильным транспортом (измерение грузовых мест);
- распределение грузовых мест, погрузка и крепление грузов на подвижном железнодорожном составе (на платформах, транспортерах, вагонах);
- определение, подбор, подача под погрузку необходимого железнодорожного подвижного состава (вагоны, платформы, железнодорожные транспортеры);
- разработку и согласованию чертежей, схем погрузки и крепления крупногабаритных и тяжеловесных грузов (КТГ);
- погрузку, перетарку, крепление различных грузов, в т.ч. крупногабаритных и тяжеловесных грузов (КТГ);
- оформление и согласование плана железнодорожных перевозок;
- транспортно-экспедиционное обслуживание и сопровождение таможенного оформления и пр.







## АВИА ПЕРЕВОЗКИ С INTRANSLINE.

Грузовая авиаперевозка с Intransline — это намного больше, чем обычная транспортировка товара воздушным судном. Накопленный опыт работы позволяет нам учитывать все требования и пожелания наших клиентов, предоставляя полный комплекс услуг в сфере авиаперевозок.



## АВИА ПЕРЕВОЗКИ С INTRANSLINE.

Грузы многих наших Клиентов имеют не только нестандартные размеры, но и упакованы в специальную упаковку для обеспечения сохранности и безопасности.

В авиаперевозках длина и вес отдельных грузовых мест - это жесткие ограничения.

Intransline сотрудничает со многими ведущими авиаперевозчиками, что позволяет нам выстраивать гибкие проектные решения для Ваших грузов.

Наши знания и опыт позволят Вам подготовить груз к транспортировке, запланировать дату и время вылета, доставить Ваш груз в аэропорт назначения



## АВИА ПЕРЕВОЗКИ С INTRANSLINE.

### *В стране вылета*

- доставить груз аэропорт вылета или на наш инспекционный склад
- провести инспекцию груза (взвешивание мест, измерение)
- изготовить упаковку и упаковать груз для безопасной транспортировки
- провести полный комплекс мероприятий по предтаможенной подготовке (детальное инспектирование)
- провести мероприятия по таможенному оформлению на экспорт
- бронирование рейсов
- авиафракт
- обеспечение транзита

### *В стране прилета*

- прием груза в аэропорту Шереметьево
- проведение таможенного оформления (электронное декларирование) и внутритаможенного транзита
- доставка на склад заказчика
- доставка по России любым видом транспорта в указанный пункт назначения
- комплекс сопутствующих услуг: страхование грузов, оформление пакета сопроводительных документов, таможенное оформление экспортных и импортных грузов, оформление таможенного транзита.



# НАПРАВЛЕНИЕ ТРАНСПОРТИРОВКИ: Китай - Москва - РФ

ВИД ТРАНСПОРТИРОВКИ: СМЕШАННАЯ (авиа - железнодорожная/авто).

## ВРЕМЯ В ПУТИ СЛЕДОВАНИЯ (дней)

ПО ТЕРРИТОРИИ СТРАНЫ ОТПРАВЛЕНИЯ:

ПОГРАНИЧНЫЙ ПЕРЕХОД

ПО ТЕРРИТОРИИ РОССИИ:

ПУНКТ ОТГРУЗКИ / дней \*\*:

МОСКВА, SVO

Прим.

ПУНКТ НАЗНАЧЕНИЯ \*/ дней \*\*:

Шанхай/Shanghai	2	3	(см. табл.)	Нижневартовск	10 Ж/Д	7 авто
Пекин/Beijing	2	3	(см. табл.)	Сургут		5 авто
Гуанчжоу/Guangzhou	2	3	(см. табл.)	Усинск		8 авто
Гонконг/Hongkong	2	3	(см. табл.)	Курган		3 авто
Хьюстон/Houston	2	3	(см. табл.)	Оренбург		3 авто
Калгари/Calgary	2	3	(см. табл.)			
Франкфуркт/Frankfurt	2	3	(см. табл.)			

\* - пункты назначения в РФ;

\*\* - сроки в зависимости от расстояния, веса, габаритности груза (применительно к негабаритным, тяжеловесным грузам).







## *МОРСКИЕ ПЕРЕВОЗКИ С INTRANSLINE.*

Самым универсальным видом грузоперевозок нередко называют морские. Доступные цены, высокий уровень надёжности, одинаково комфортные условия для тяжёлых, хрупких, сыпучих, огнеопасных грузов — всё это объясняет высокий интерес производителей к морским грузоперевозкам. Нашим ответом на этот интерес стало активное развитие партнёрских отношений с ведущими морскими линиями и расширение спектра услуг в области морских перевозок.

Морской сервис Intransline — это готовый проект «под ключ», не требующий вашего участия и беспокойства. А оптимальная стоимость и пунктуальность перевозок создаёт дополнительное конкурентное преимущество вашего продукта.



## МОРСКИЕ ПЕРЕВОЗКИ С INTRANSLINE

### Порты и направления.

- Мы производим обработку и отправку экспортных грузов из портов Китая, Южной Кореи, Европы, США, Канады.
- Получение, обработка и транзит импортных грузов в портах: Владивосток, Санкт –Петербург, Новороссийск, Рига, Клайпеда.

### Виды морского сервиса ITL.

- Перевозки негабаритных грузов и техники (Ro-Ro)
- Контейнерные перевозки
- Проектные перевозки



© ООО «Интранслайн», тел., факс: +7 (495) 225-54-46, e-mail: [intransline@intransline.com](mailto:intransline@intransline.com), [www.intransline.com](http://www.intransline.com)



# НАПРАВЛЕНИЕ ТРАНСПОРТИРОВКИ: КНР - КОТКА / РИГА / КЛАЙПЕДА / - РФ (пункты назначения)\*

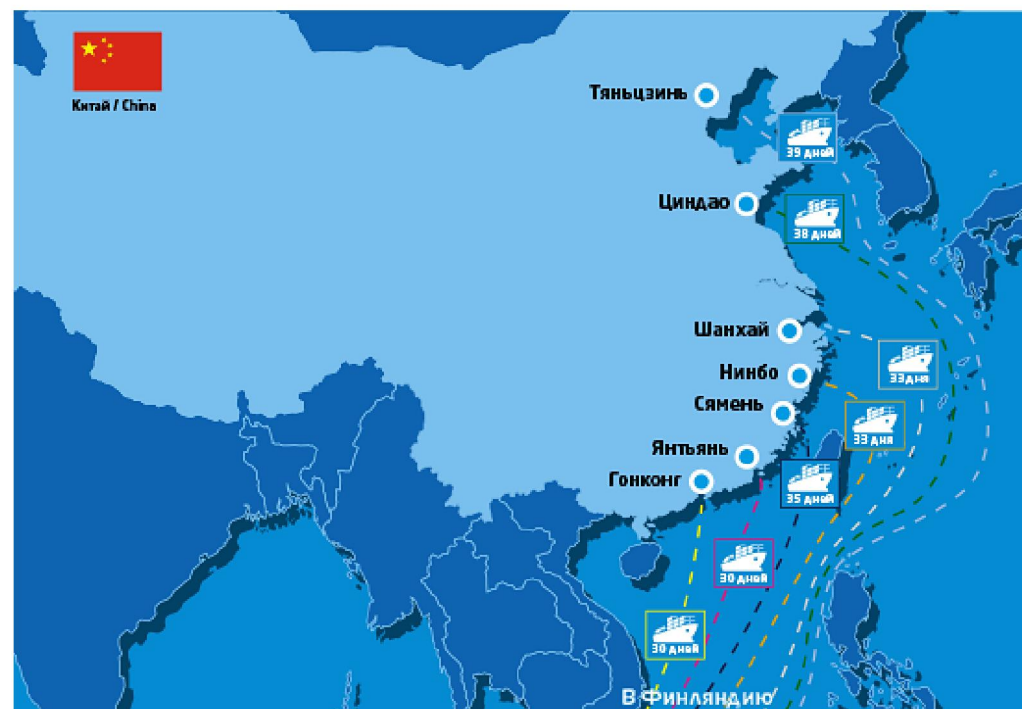
ВИД ТРАНСПОРТИРОВКИ: СМЕШАННАЯ (морская - железнодорожная/авто)

ВРЕМЯ В ПУТИ СЛЕДОВАНИЯ (дней)					
ПО ТЕРРИТОРИИ СТРАНЫ ОТПРАВЛЕНИЯ:	ПО ТЕРРИТОРИИ СТРАНЫ ТРАНЗИТА		ПОГРАНИЧНЫЙ ПЕРЕХОД		ПО ТЕРРИТОРИИ РОССИИ:
ПУНКТ ОТГРУЗКИ / дней **:	Финляндия		КОТКА	Прим.	ПУНКТ НАЗНАЧЕНИЯ */ дней **:
Тяньцзинь/Tianjin	39		3	(см. табл.)	Москва 1-2
Циндао/Qingdao	38	-	3	(см. табл.)	* **
Шанхай/Shanghai	33	-	3	(см. табл.)	* **
Нинбо/Ningbo	33	-	3	(см. табл.)	* **
Сямень/Xiamen	35	-	3	(см. табл.)	* **
Янтьянь/Yantai	30	-	3	(см. табл.)	* **
Гонконг/Hongkong	30		3	(см. табл.)	* **

\*- пункты назначения в РФ;

\*\* - сроки в зависимости от расстояния, веса, габаритности груза (применительно к негабаритным грузам);

\*\*\* - пункты таможенного оформления в РФ;



# НАПРАВЛЕНИЕ ТРАНСПОРТИРОВКИ: КНР - ВЛАДИВОСТОК - РФ (пункты назначения)\*

ВИД ТРАНСПОРТИРОВКИ: СМЕШАННАЯ (морская - железнодорожная/авто).

ВЛАДИВОСТОК/ВОСТОЧНЫЙ	
Процедуры по железной дороге	Количество дней
Таможенное оформление Восточный/Владивосток	2
Постановка на ж/д платформу	4
Поезд по маршруту Восточный - *	**
Поезд по маршруту Владивосток - *	**



ВРЕМЯ В ПУТИ СЛЕДОВАНИЯ (дней)					
ПО ТЕРРИТОРИИ СТРАНЫ ОТПРАВЛЕНИЯ:		ПОГРАНИЧНЫЙ ПЕРЕХОД		ПО ТЕРРИТОРИИ РОССИИ:	
ПУНКТ ОТГРУЗКИ / дней **;		ВЛАДИВОСТОК/ВОСТОЧНЫЙ	Прим.	ПУНКТ НАЗНАЧЕНИЯ */ дней **;	
Тяньцзинь/Tianjin	6-7	2	(см. табл.)	Москва	14
Циндао/Qingdao	6-7	2	(см. табл.)	*	**
Шанхай/Shanghai	5-6	2	(см. табл.)	*	**
Нинбо/Ningbo	7-8	2	(см. табл.)	*	**
Сямень/Xiamen	7-8	2	(см. табл.)	*	**
Янтаянь/Yantai	7-8	2	(см. табл.)	*	**
Гонконг/Hongkong	7-8	2	(см. табл.)	*	**

\* - пункты назначения в РФ;  
 \*\* - сроки в зависимости от расстояний, веса, габаритности груза (применительно к негабаритным, тяжеловесным грузам).



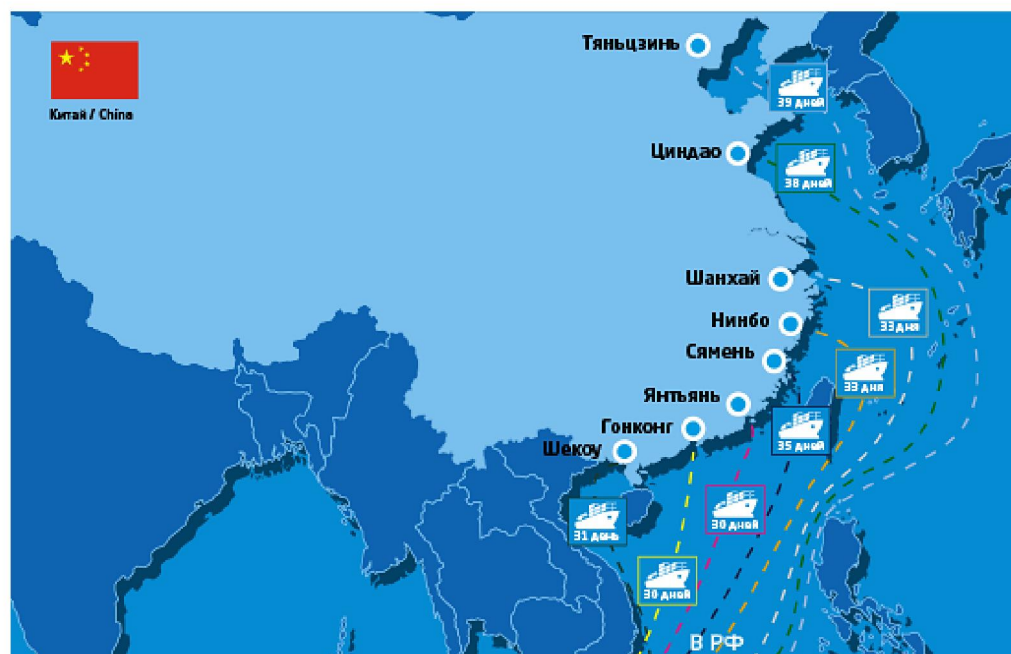
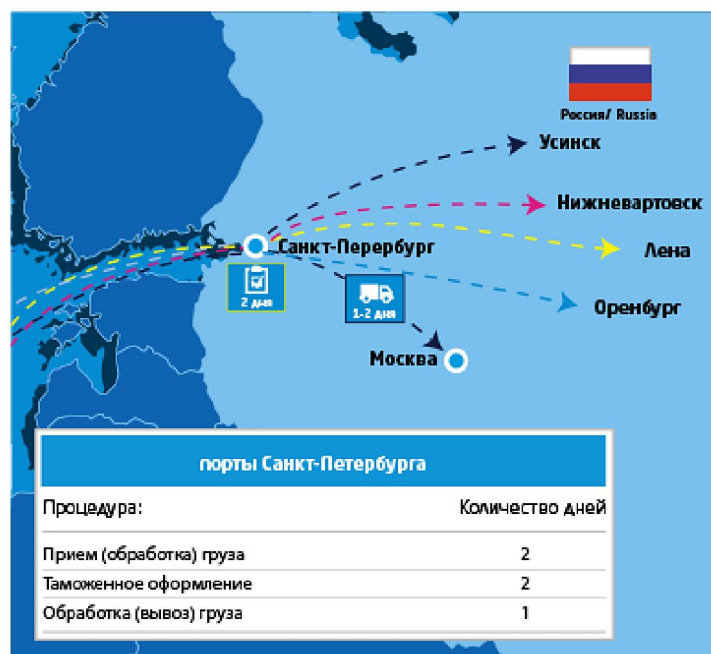
## НАПРАВЛЕНИЕ ТРАНСПОРТИРОВКИ: КНР - САНКТ-ПЕТЕРБУРГ - РФ (пункты назначения)\*

ВИД ТРАНСПОРТИРОВКИ: СМЕШАННАЯ (морская - железнодорожная/авто).

ВРЕМЯ В ПУТИ СЛЕДОВАНИЯ (дней)					
ПО ТЕРРИТОРИИ СТРАНЫ ОТПРАВЛЕНИЯ:		ПОГРАНИЧНЫЙ ПЕРЕХОД		ПО ТЕРРИТОРИИ РОССИИ:	
ПУНКТ ОТГРУЗКИ / дней **:		САНКТ-ПЕТЕРБУРГ	Прим.	ПУНКТ НАЗНАЧЕНИЯ */ дней **:	
Тяньцзинь/Tianjin	39	2-3	(см. табл.)	Москва	3
Циндао/Qingdao	38	2-3	(см. табл.)	*	**
Шанхай/Shanghai	35	2-3	(см. табл.)	*	**
Нинбо/Ningbo	36	2-3	(см. табл.)	*	**
Сямень/Xiamen	36	2-3	(см. табл.)	*	**
Янтаянь/Yantai	33	2-3	(см. табл.)	*	**
Гонконг/Hongkong	32	2-3	(см. табл.)	*	**
Шекоу/Shekou	31	2-3	(см. табл.)	*	**
Сингапур/Singapore	30	2-3	(см. табл.)	*	**

\* - пункты назначения в РФ;

\*\* - сроки в зависимости от расстояния, веса, габаритности груза (применительно к негабаритным, тяжеловесным грузам).





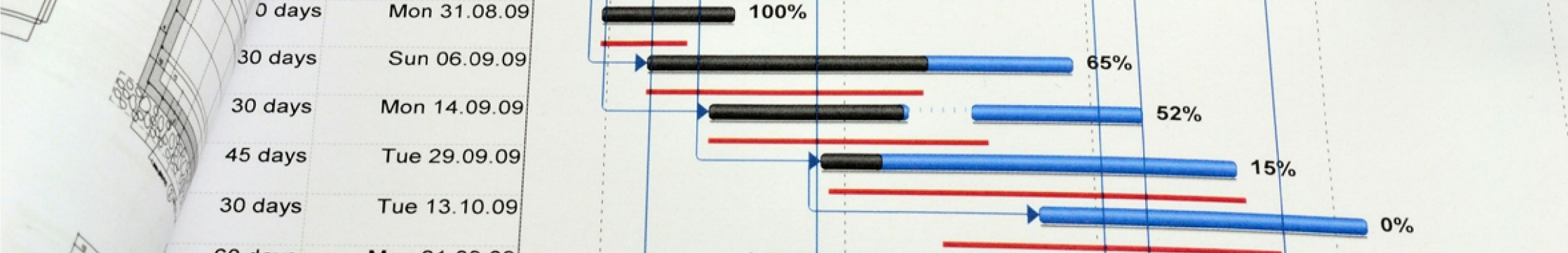
## *Сопровождение и обеспечение импортно-экспортных операций*

Экспортно-импортные транспортные проекты напрямую связаны с обязательными мероприятиями таможенного оформления, получением заключений и разрешительных документов.

Полный перечень вопросов, от консультирования и рекомендаций, заявок и согласований таможенных процедур, до непосредственного сопровождения прохождения таможенных формальностей.

- Сопровождение таможенного оформления -это обеспечение таможенных процедур в тесном взаимодействии с таможенными представителями на ключевых направлениях импорта грузов. Сопровождение при перемещении грузов железнодорожным (пограничные переходы и морские порты РФ), автомобильным (таможенные посты внутри территории России), авиа транспортом (аэропорты Москвы, Екатеринбург, Владивосток).
- Страхование. Наша задача — минимизировать риски утраты и порчи грузов. Один из способов – это их страхование
- Сертификации товаров. Четкое понимание требуемых разрешительных документов, непосредственная работа по их согласованию и получению – это то, что мы делаем.





*Наши клиенты по достоинству оценили серьёзный опыт работы INTRANSLINE в отраслях:*

- нефтегазовой,
- нефтехимической,
- горнодобывающей промышленности,
- машиностроения,
- электроэнергетики,
- здравоохранения и других важнейших отраслях.



## Наши проекты...



© ООО «Интранлайн», тел., факс: +7 (495) 225-54-46, e-mail: [intransline@intransline.com](mailto:intransline@intransline.com), [www.intransline.com](http://www.intransline.com)



*Свяжитесь с офисом INTRANSLINE  
и мы обсудим возможности  
сотрудничества.*

*Бизнес-центр "Шерлэнд-2", ул. Аэропортовская, стр. 2  
Москва, Россия, 141580, тел., факс: +7 (495) 225-54-46  
[intransline@intransline.com](mailto:intransline@intransline.com), [intransline@gmail.com](mailto:intransline@gmail.com)  
[www.intransline.com](http://www.intransline.com)*